

WATERGASFABRIEK

herbestemming watergasfabriek en reguleurgebouw terrein Stedelijke Fabrieken van Gas en Electriciteit



juni 2014



ATELIER + ontwerpburo
jelle verheijen + MULLER



01

DE WATERGASFABRIEK

herbestemming watergasfabriek en reguleurgebouw terrein Stedelijke Fabrieken van Gas en Electriciteit

INHOUDSOPGAVE

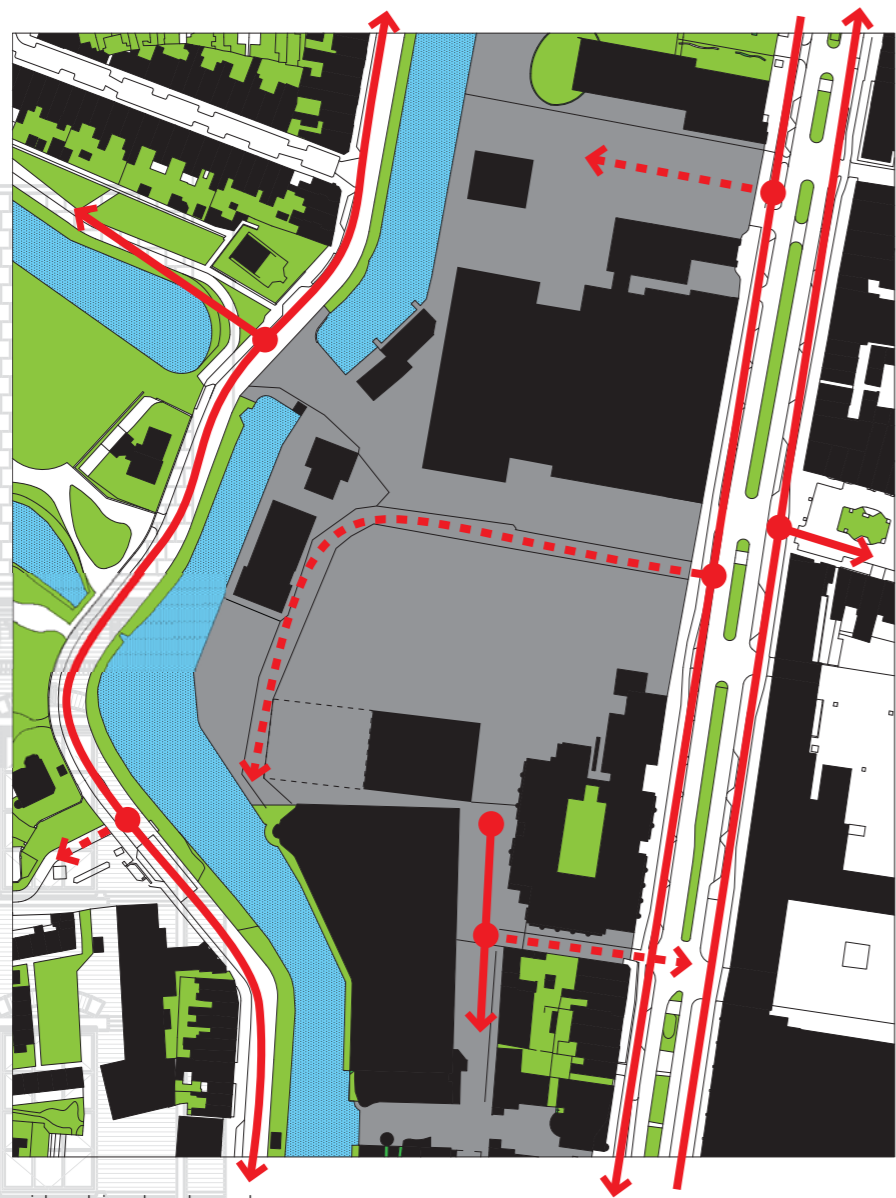
- 02 OMGEVING
- 03 BESTAANDE GEBOUWEN IN BEELD
- 05 BESTAANDE GEBOUWEN IN TEKENING
- 07 VISIE 1: DE GROENFABRIEK
- 11 VISIE 2: DE SLAAPFABRIEK
- 15 VISIE 3: DE GENERATIEFABRIEK
- 19 VISIE 4: DE SPEELFABRIEK
- 23 VISIE 5: DE MAAKFABRIEK
- 27 COLOFON

ATELIER + ontwerp bureau
jelle verheijen + MULLER

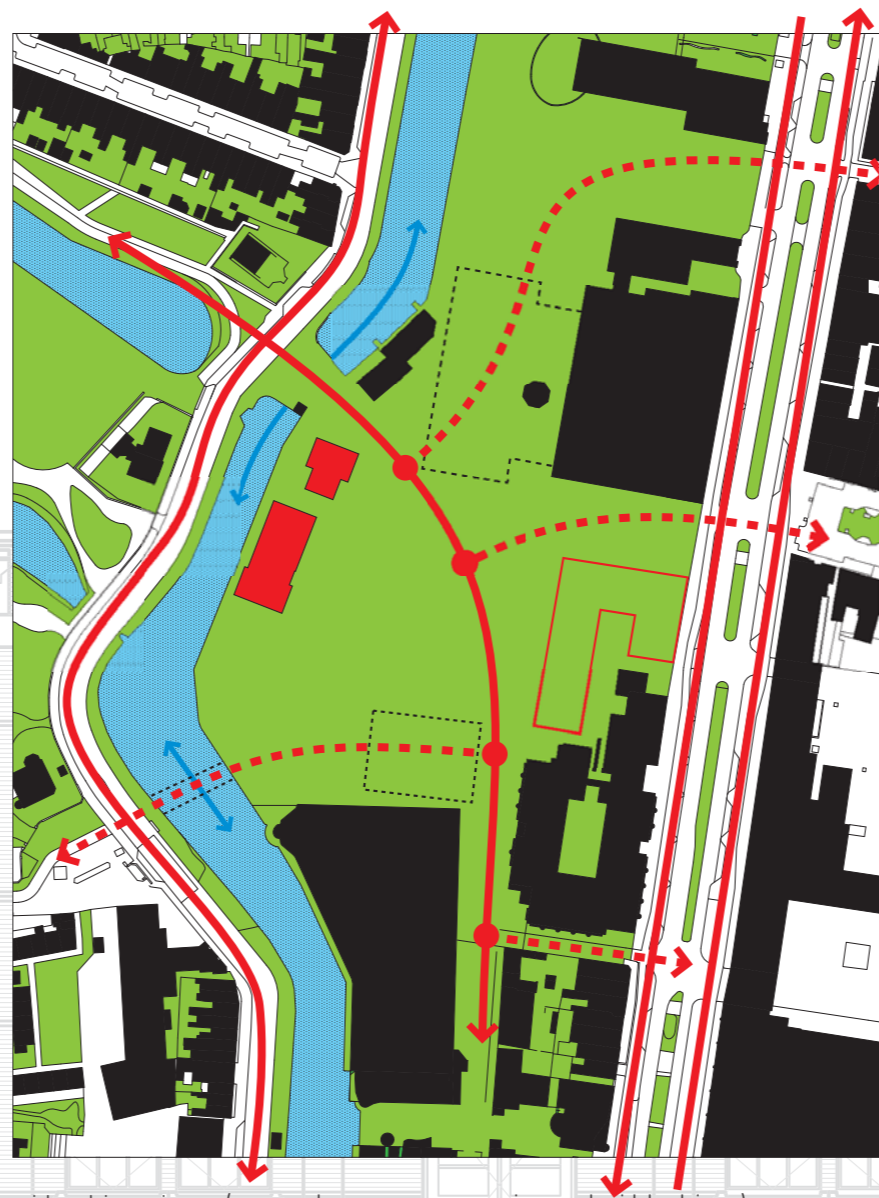


OMGEVING

Lange Gracht, 3e Binnenvestgracht, Maresingel, Papegaaibolwerk, Slachthuisterrein, Nieuw Leyden, NUON, EON, Singelpark



situatie bestaand



situatie nieuw (momentopname, nog in ontwikkeling)

CASUS

Het voormalige terrein van de Stedelijke Fabrieken van Gas en Electriciteit of bij anderen beter bekend als het NUON-terrein, wordt medio 2014 gesaneerd. Maar hoe nu verder? De verwachting is dat de activiteiten van de EON over 10 jaar stoppen. Welke nieuwe functie krijgt het oude fabrieksterrein en zijn gebouwen en hoe worden bestaande en nieuwe structuren hierin verweven. Denk aan de aansluiting van het gebied op het voormalige Slachthuisterrein, Nieuw Leyden en Leiden Noord, maar ook de aanleg van het toekomstige Singelpark. Komen oude structuren zoals de 3e Binnenvestgracht weer terug en wat willen we in plaats van de dam in de Maresingel en hoe kunnen we de verslavingszorg een plek geven op het terrein? Verschillende partijen gaan zich op deze vraagstukken richten. Aan ons is gevraagd om twee voormalige fabriekspanden aan het Papegaaibolwerk op te nemen en te onderzoeken op herbestemmingsmogelijkheden. De uitkomsten zullen worden meegenomen bij de herontwikkeling van het gebied.

DE WATERGASFABRIEK

ketelhuis, machinekamer, toestellenlokaal, kantoor gasmeester, condensorlokaal, schoorsteen

ACTUELE STAAT PANDEN

Papegaaibolwerk 18 (1902, meet- en reguleursgebouw) en 20 (1905, watergasfabriek) zijn opgenomen in het erfgoedregister als gemeentelijk monument. Uit verschillende archieven hebben we door toeval tekeningen kunnen achterhalen. Door het ontbreken van een straatnaam of waren tekeningen vaak in andere archieven opgenomen. De actuele situatie van de panden is door de architecten Verheijen en Muller in kaart gebracht en op tekening gezet. Bouwhistoricus Jan Dröge doet onderzoek naar de historie van de panden. Tijdens de opname komt naar voren dat er nog veel interessant historisch materiaal in de panden aanwezig is. Er is weliswaar sprake van achterstallig onderhoud en plaatselijk dient constructief herstel plaats te vinden, maar de panden zijn de moeite van het behouden waard. In de huidige situatie is het pand dichtgezet met inbraakwerende beplating en is het terrein om de panden voorzien van hekwerken. Een nieuwe visie voor het omliggende terrein gaat hier hopelijk verandering in brengen.



OOSTGEVEL



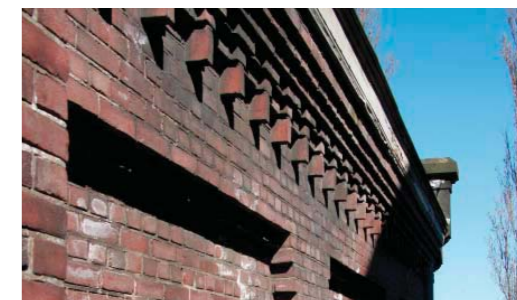
EGGLAZUURDE BAKSTENEN



JUGENDSTIL DETAILS



KOEKOEK MET HOUTEN VENTILATIEROOSTERS



SCHADUW EN DETAIL METSELWERK



FABRIEKSHAL MET POLONCEAUSPANTEN



KLEUREN EN DETAILS



STALEN RAMEN

HET FABRIEKSMETER- en REGULATEURGEBOUW

meet- en reguleursgebouw, steekbalkenkap, hoge ruimtes,



ZUIDGEVEL



ANNO 1902



DETAILS GEVEL



ONDER HET VERLAAGD PLAFOND



ARCHIEFFOTO RAL



VERFSPOREN

DETAILS STEEBALKENKAP



OOSTGEVEL



HOGЕ RUIMTES



DETAIL AANSLUITING TREKSTAVEN



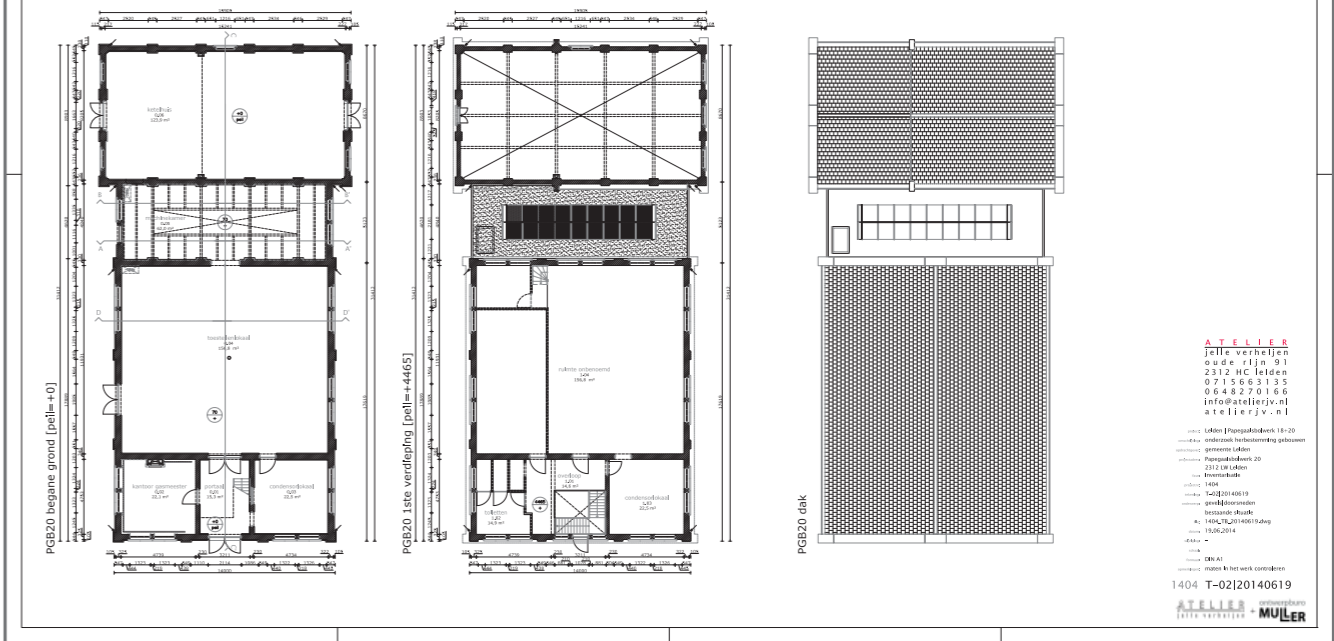
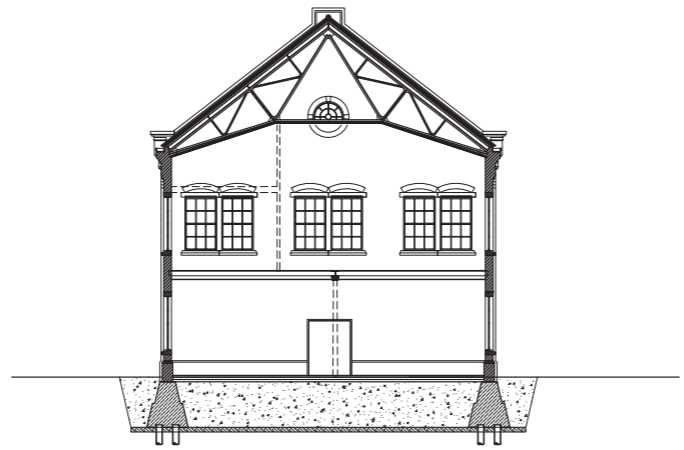
ORIGINELE AFTIMMERING



DE WATERGASFABRIEK

herbestemming watergasfabriek en reguleurgebouw terrein Stedelijke Fabrieken van Gas en Electriciteit

INSTALLATIE



ATELIER
Jelle Verheljen
oud e rijn 91
2312 HC teiten
0715663135
0648270166
info@atelierjv.nl
atelierjv.nl

----- Leden [Prijzengedrukt 18-20
----- anderezwaarbetermering gebouwen
----- gemeentelid
----- Prijzengedrukt 20
----- 2312 HC teiten
----- Erven
----- tel: 020 40619
----- 0648270166
----- info@atelierjv.nl
----- 18-20
----- 1404 T-02120140619
----- DBA AI
----- maken hi liet werk controleren

1404 T-02120140619
ATELIER MULDER

HET FABRIEKSMETER- en REGULATEURGEBOUW

vergroening van de stad, singelparkbeheer & educatie, stadslandbouw, stadskas, streekproducten en

esserie aan het wafer



ATELIER
 jelle verheljen
 oude rijn 91
 2312 LC Leliden
 07156663135
 0648270166
 info@atelierjv.nl
 atelierjv.nl

project Leliden | Papegaasbolwerk 18-20
 onderzoek herbestemming gebouwen
 gemeente Leliden
 Papegaasbolwerk 18
 2312 LW Leliden
 inventarisatie
 maat 1404
 ontwerp T-01|20140619
 gevelsdoorsneden
 bestaande situatie
 nr. 1404_TB_20140619.dwg
 dater 19.06.2014
 schaal -
 norm DIN A1
 maten in het werk controleren
 1404 T-01|20140619

ATELIER ontwerp bureau
 jelle verheljen + **MULLER**



DE GROENFABRIEK

herbestemming watergasfabriek en reguleurgebouw terrein Stedelijke Fabrieken van Gas en Electriciteit

HERBESTEMMING - visies -

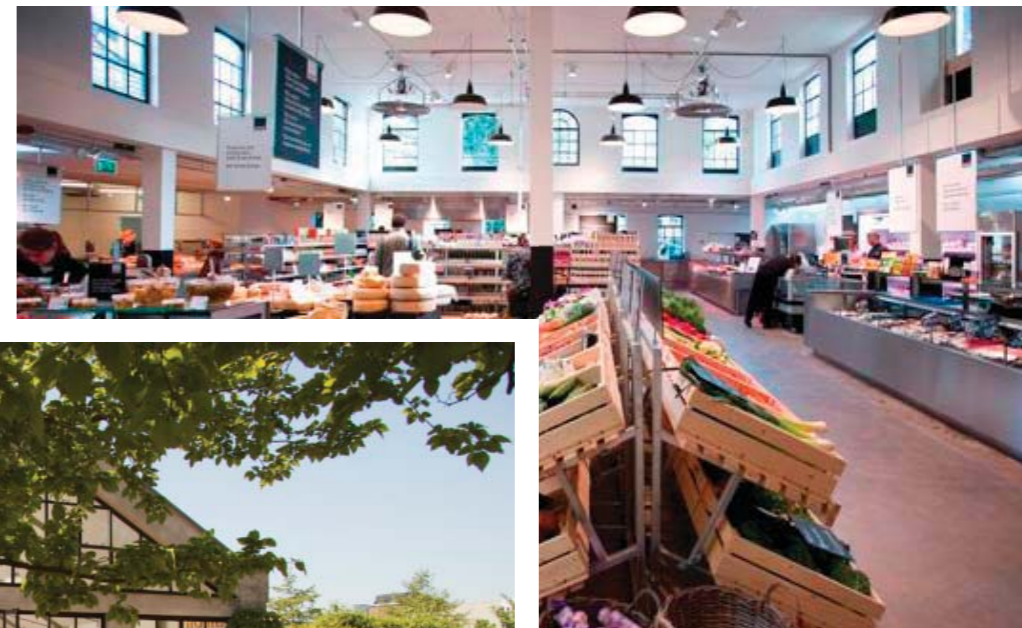
Behoud door ontwikkeling, oftewel geef het gebouw een nieuwe functie zodat het bestaansrecht heeft. De architecten hebben een vijftal thema's bedacht als oplossingsrichtingen voor de herontwikkeling van de panden. Daarbij is rekening gehouden met de actualiteit, trends, behoefte en de positie van de panden in het gebied en de stad. De vijf beeldcollages zijn bedoeld ter inspiratie en om het publiek te enthousiasmeren. Mogelijk levert dit ook een stroom aan nieuwe ideeën op.

DE GROENFABRIEK - visie 1 -

De ligging van de panden en de plannen voor het Singelpark geven inspiratie om het "groene thema" verder door te zetten. Denk aan Urban Farming, een biologische markt, een wintertuin voor bijzondere beplanting uit het Singelpark of kweektuin voor nieuwe planten en gewassen. Eten bereiden en serveren uit eigen tuin zoals bij restaurant De Kas (Amsterdam) en Villa Augustus (Dordrecht), maar ook een plek voor leerlingen om praktijkervaring op te doen. Bedacht was dat je de gebouwen ook kunt gebruiken voor het beheer van het park of als dependance van de Hortus.



WESTERGASFABRIEK amsterdam



MARQT overtoom amsterdam



RESTAURANT DE KAS amsterdam

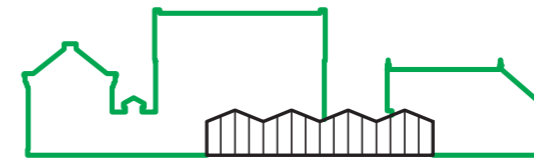


VILLA AUGUSTUS dordrecht



VISIE 1

vergroening van de stad, singelparkbeheer & educatie, stadslandbouw, stadskas, streekproducten en brasserie aan het water



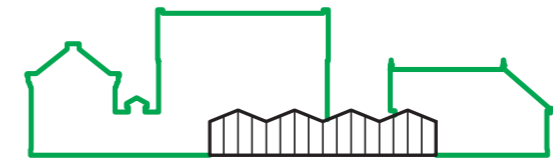
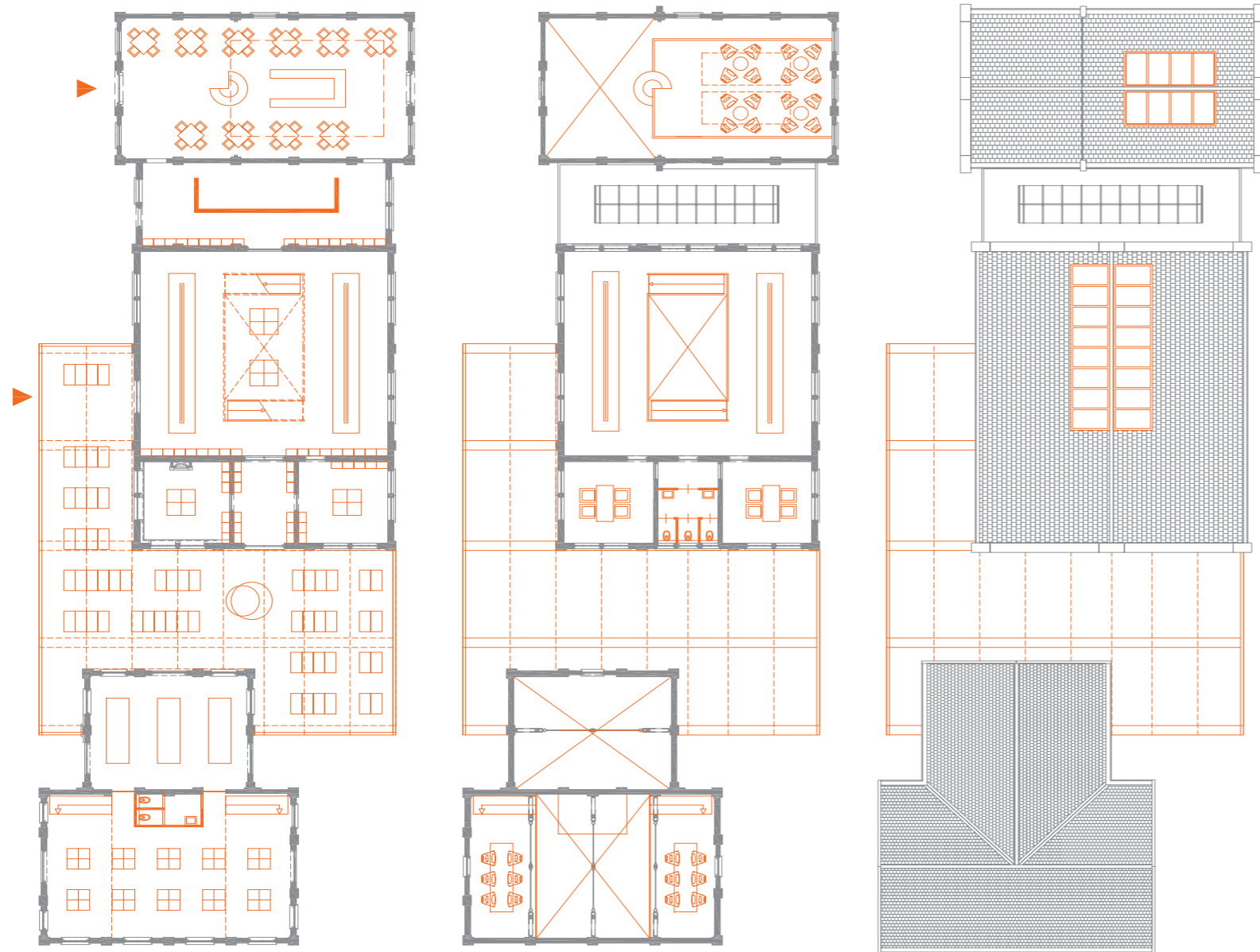
DE GROENFABRIEK

herbestemming watergasfabriek en reguleurgebouw terrein Stedelijke Fabrieken van Gas en Electriciteit



VISIE 1

vergroening van de stad, singelparkbeheer & educatie, stadslandbouw, stadskas, streekproducten en brasserie aan het water

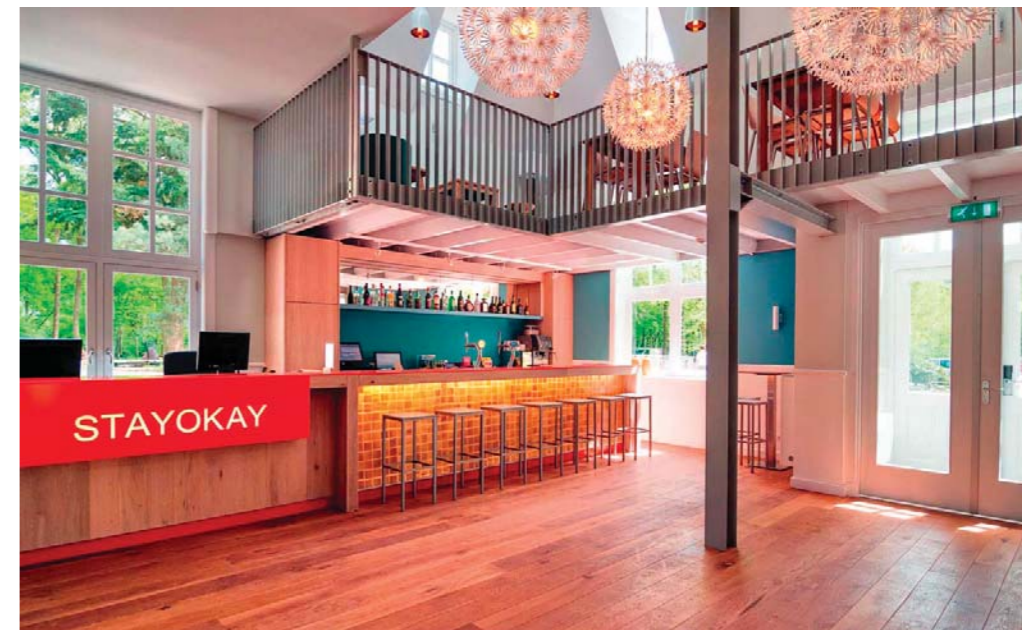


DE SLAAPFABRIEK

herbestemming watergasfabriek en reguleurgebouw terrein Stedelijke Fabrieken van Gas en Electriciteit

DE SLAAPFABRIEK -visie 2-

Maak Leiden aantrekkelijk voor jong publiek en toeristen. De panden liggen dicht bij het centraal station, musea, het winkelgebied en uitgaansgelegenheden. Geen luxe hotelkamers, maar goede slaapvoorzieningen voor een klein budget, zowel voor de backpackers als gezinnen met jonge kinderen. Een soort bed-and breakfast voor bezoekers die Leiden ook 's-avonds willen verkennen. De hotelmarkt geeft aan dat hier ruimte voor is en het wordt als een welkome aanvulling gezien.



STAYOKAY designhostel soest



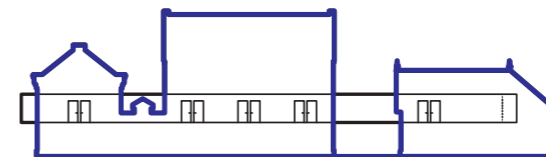
PRAHRAN hotel melbourne australië



HOTEL DES ARTS

VISIE 2

stad van de ontdekkingen, cultuur quartier, design hostel, toerisme, long stay, studenten, expats, backpackers, bar



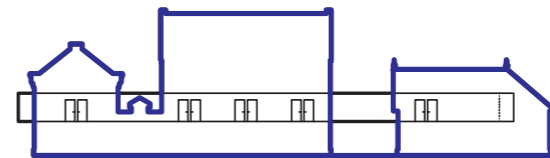
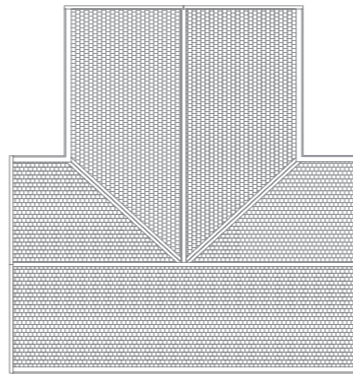
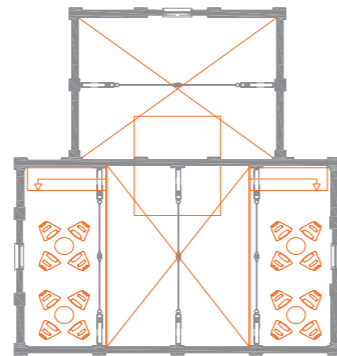
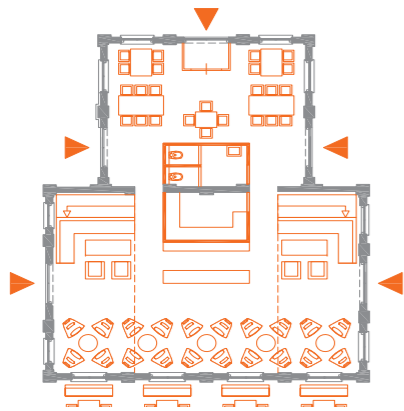
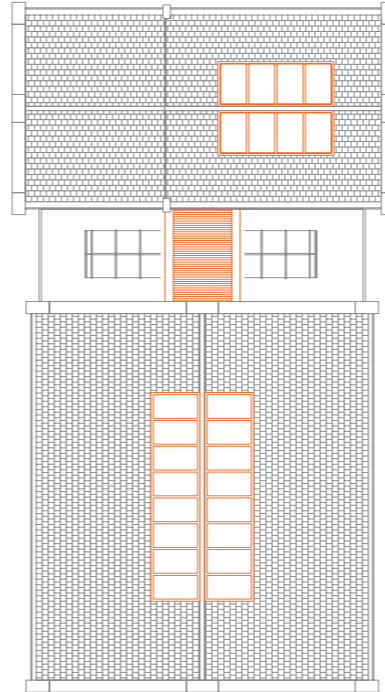
DE SLAAPFABRIEK

herbestemming watergasfabriek en reguleurgebouw terrein Stedelijke Fabrieken van Gas en Electriciteit



VISIE 2

stad van de ontdekkingen, cultuur quartier, design hostel, toerisme, long stay, studenten, expats, backpackers, bars



DE GENERATIEFABRIEK

herbestemming watergasfabriek en reguleurgebouw terrein Stedelijke Fabrieken van Gas en Electriciteit

DE GENERATIEFABRIEK -visie 3-

We worden steeds ouder en vitaler, maar worden wel verwacht meer zelfredzaam te zijn. Het Singelpark trekt jong- en oud aan. De panden zouden kunnen worden omgevormd tot een ontmoetingsplek voor verschillende generaties. Een plek of startpunt voor activiteiten en ontspanning, sport en spel, een broedplaats voor nieuwe ideeën, kennisoverdracht en ondersteuning. Een ouderen- en jongeren centrum onder een dak.



VITALITEIT in het park voor oud & jong



TERUG IN DE COLLEGE BANKEN



GREY VIBES theaterproject ouderen



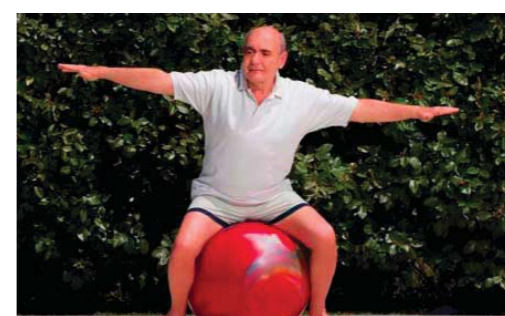
SAMEN ONLINE project tilburg



HOME | WATNOU60? | DOORIMEDIA | DOORSALES | DOORPARTNERS | CONTACT | ZOEKEN
ACTUEEL | WERKEN | FIT | VRIJ | BLOG | MOOI | GELD | SAMEN | BEZIG



VRIJBURCHT wonen aan een gemeenschappelijke binnentuin, ijborg amsterdam

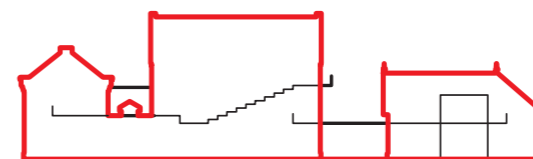


ONTSPANNING



VISIE 3

broedplaats voor ouderen, ouderenacademie, ontmoeting generaties, vitaliteit, wellness, beweging, initiatieven, netwerk





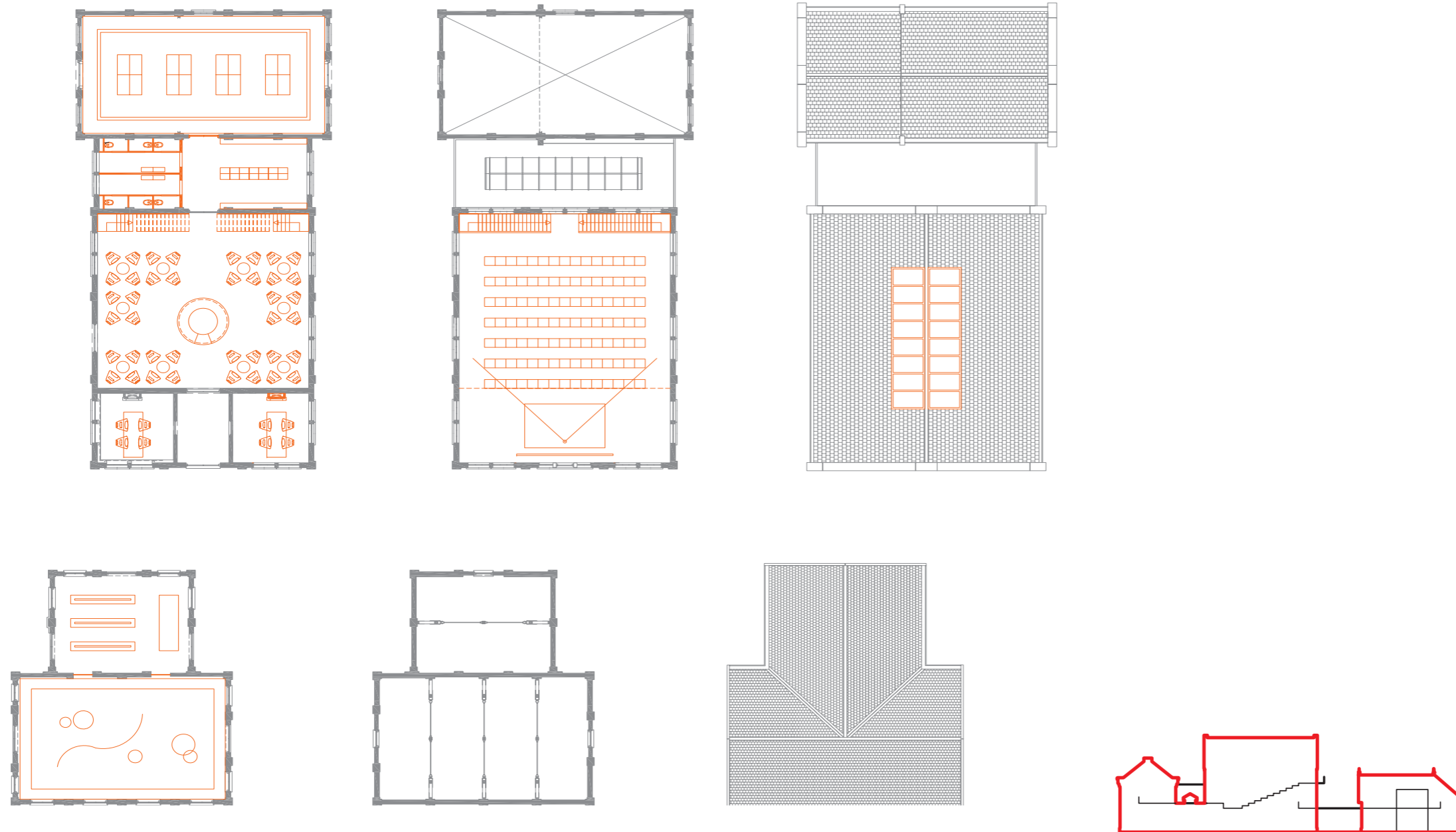
DE GENERATIEFABRIEK

herbestemming watergasfabriek en reguleurgebouw terrein Stedelijke Fabrieken van Gas en Electriciteit



VISIE 3

broedplaats voor ouderen, ouderenacademie, ontmoeting generaties, vitaliteit, wellness, beweging, initiatieven, netwerk



DE SPEELFABRIEK

herbestemming watergasfabriek en reguleurgebouw terrein Stedelijke Fabrieken van Gas en Electriciteit

DE SPEELFABRIEK -visie 4-

Kinderen bewegen te weinig. Gelukkig zijn vind je aan en binnen de singels steeds meer mooie speelgelegenheden. Waar het in Leiden nog aan ontbreekt is een plek waar je op regenachtige dagen met kinderen naar toe kunt. Deze panden zouden deze functie kunnen gaan vervullen. Combinaties met binnen- en buitenspelen zijn ook mogelijk. In de panden kun je voorzieningen opnemen om dit te ondersteunen. Ook kun je het water bij het spelelement betrekken.



SPEELSCULPTUUR wiesbaden Duitsland



GLIJBAAN-TRAP-TRIBUNE chungcheong china



SPORTKOOI funarium china



GLIJBAAN START rainbow house london



INDOOR SPEELTUIN FUNVILLE in kerk maastricht



GLIJBAAN EINDE rainbow house london



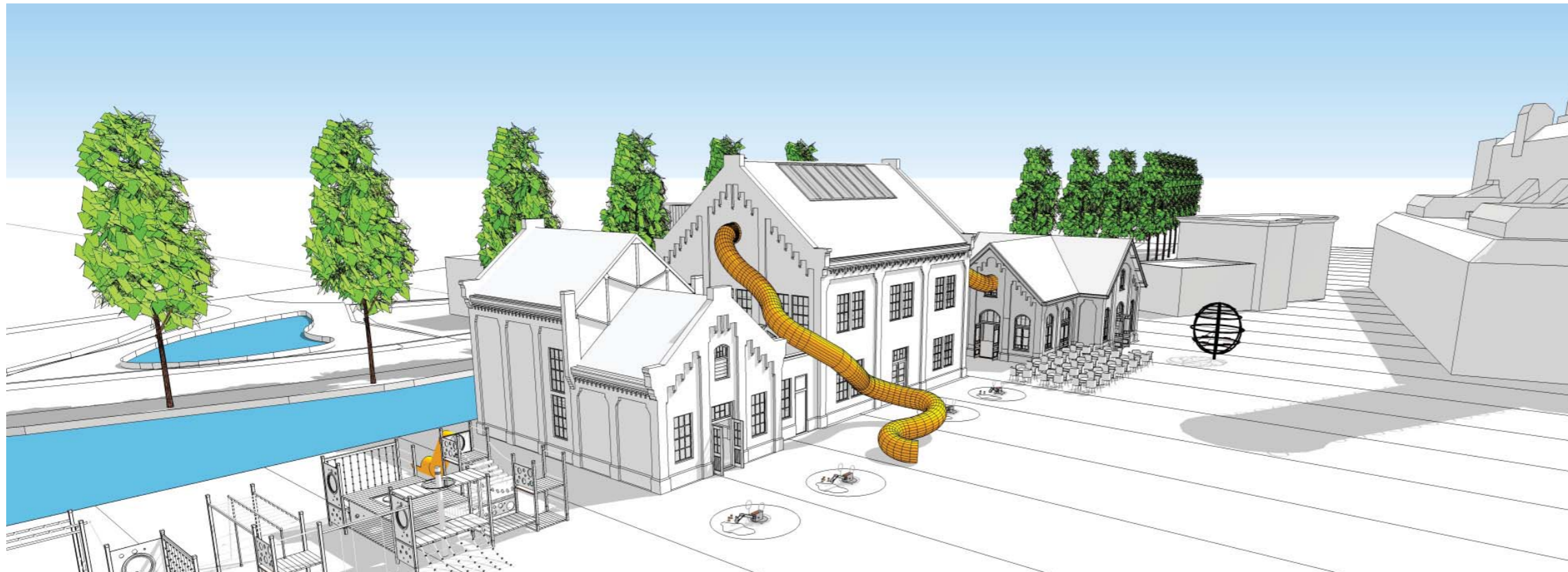
KLIMBUIS city museum st. louis usa



INDUSTRIEEL SPEELOBJECT reimerswaalhof

VISIE 4

indoor speeltuin, spannende routes, combinatie met spelen in het singelpark, spelenderwijs leren



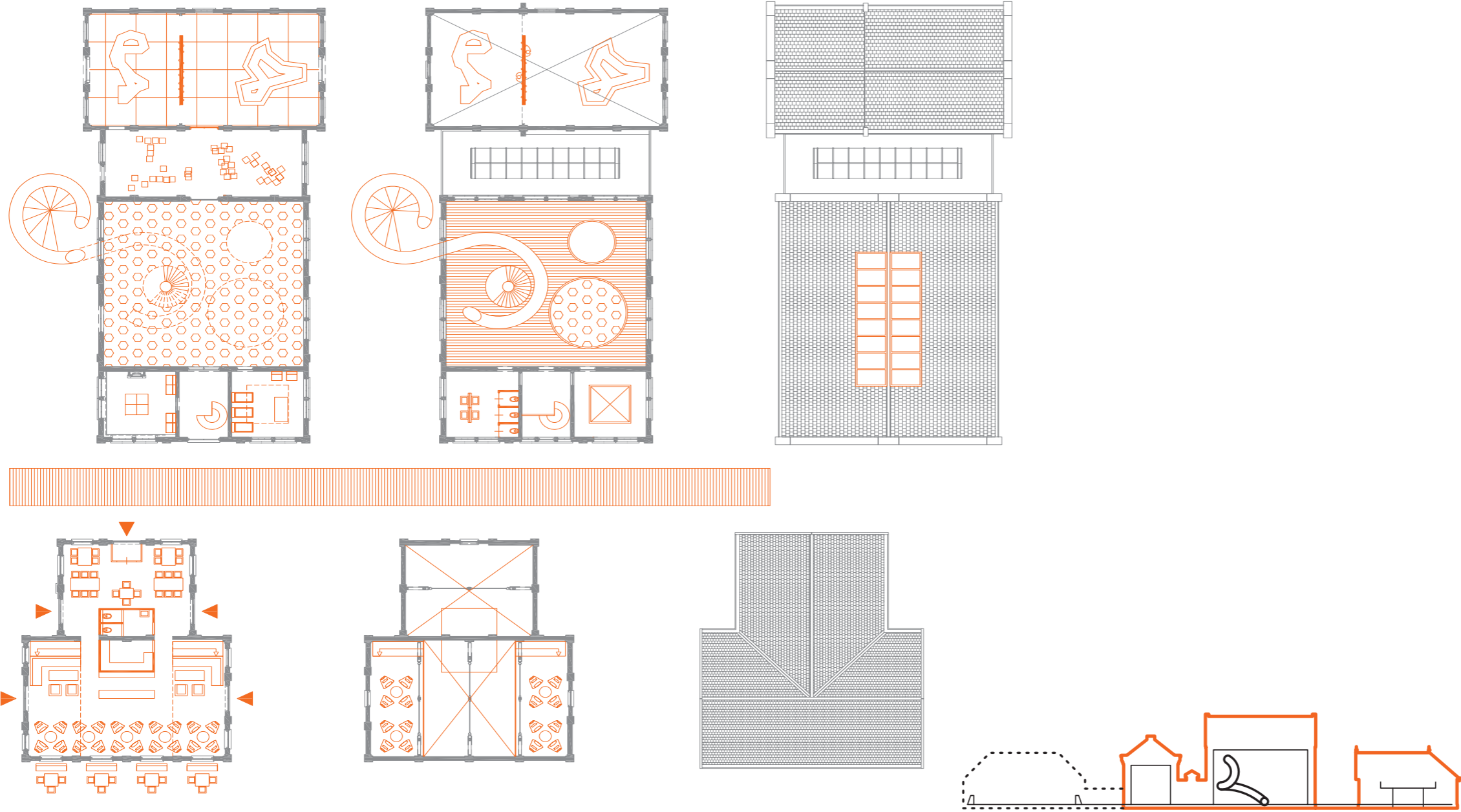
DE SPEELFABRIEK

herbestemming watergasfabriek en reguleurgebouw terrein Stedelijke Fabrieken van Gas en Electriciteit



VISIE 4

indoor speeltuin, spannende routes, combinatie met spelen in het singelpark, spelenderwijs leren



DE MAAKFABRIEK

herbestemming watergasfabriek en reguleurgebouw terrein Stedelijke Fabrieken van Gas en Electriciteit

DE MAAKFABRIEK -visie 5-

Oude ambachten en nieuwe technieken onder een dak. In de bestaande panden of om de gebouwen heen. Maak gebruik van de ligging aan het water. Een plek om te leren, voor kennisoverdracht, te ontmoeten en voor nieuwe kansen. Voor jong- en oud, met je eigen handen iets maken of herstellen, maak techniek leuk. Daarnaast biedt het ook de mogelijkheid om Leiden op de kaart te zetten met "made in Leiden".



AMBACHTSCHOOL



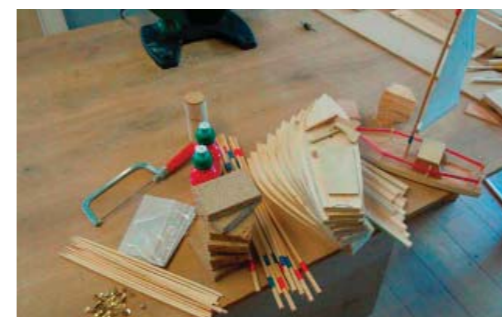
MAKLAB glasgow



MAKLAB wikihouse glasgow



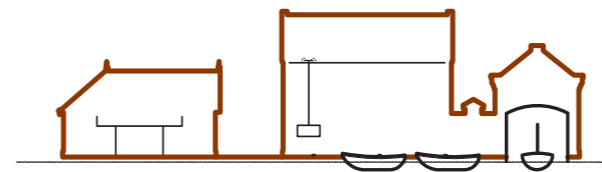
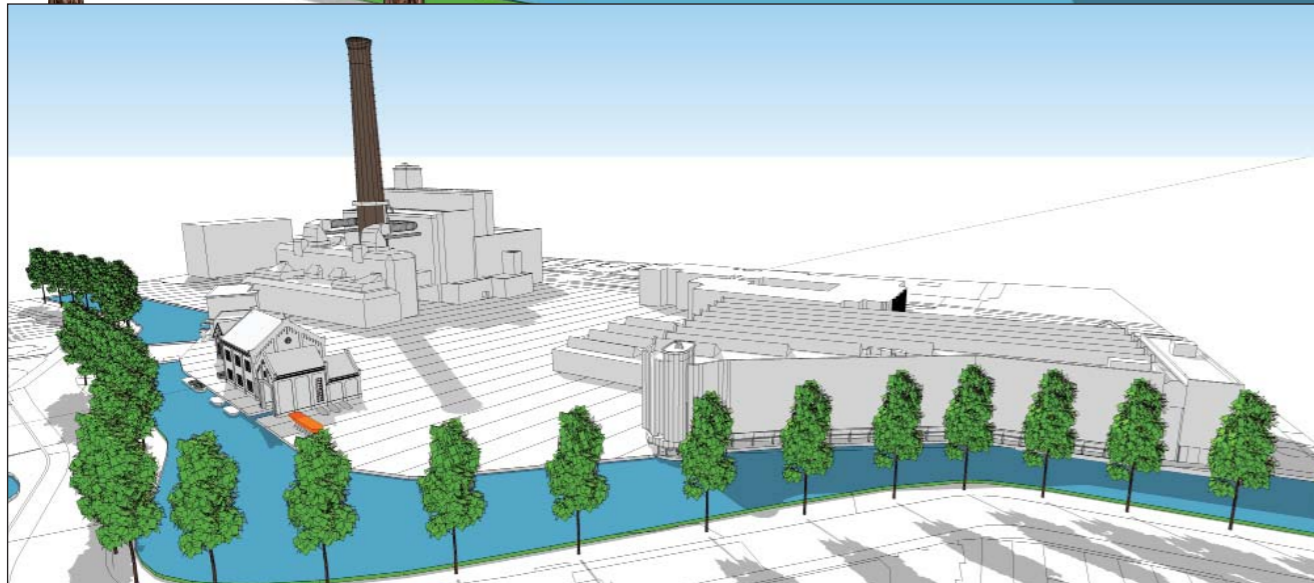
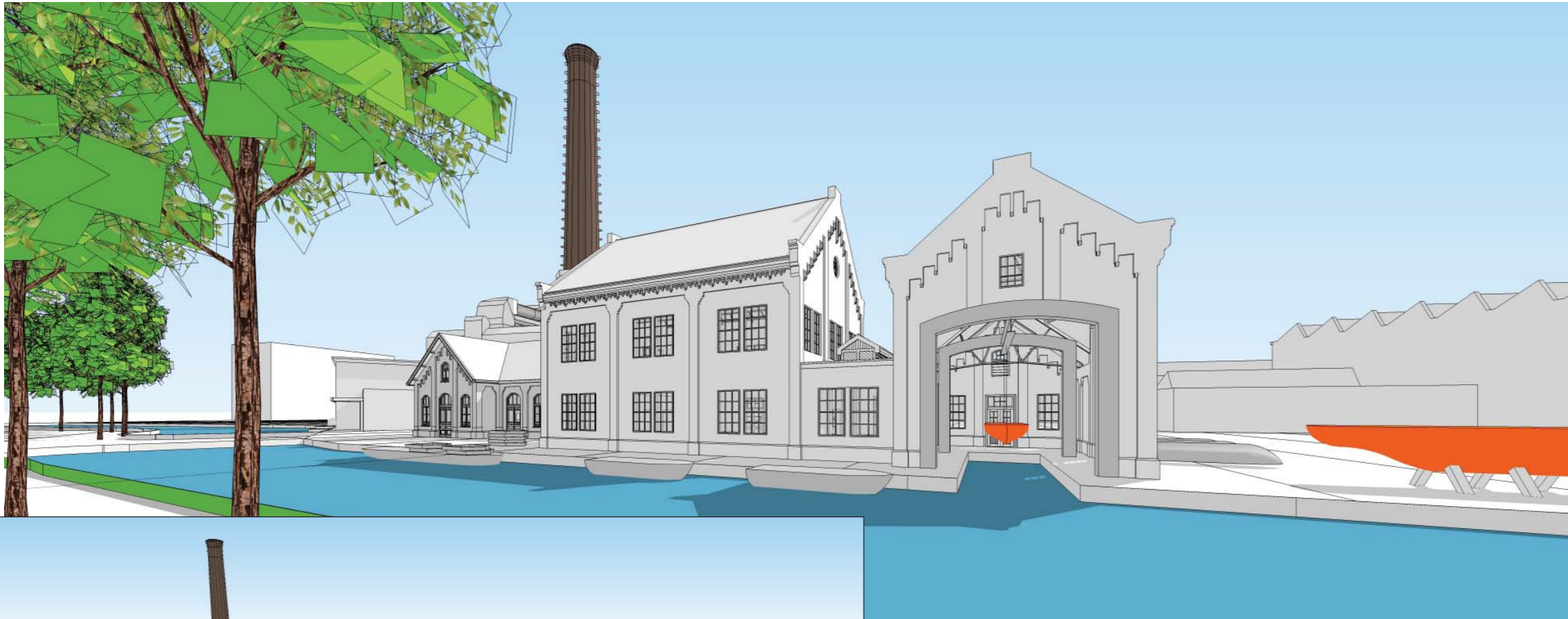
BATAVIWERF Ielystad



FABLAB sevilla

VISIE 5

oude ambacht & nieuwe techniek, houtbewerking, bootwerf, re-integratieproject, educatie, workshops, kennisdeling, made in Leiden



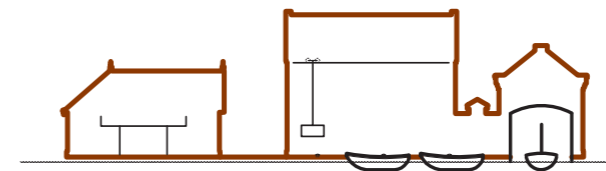
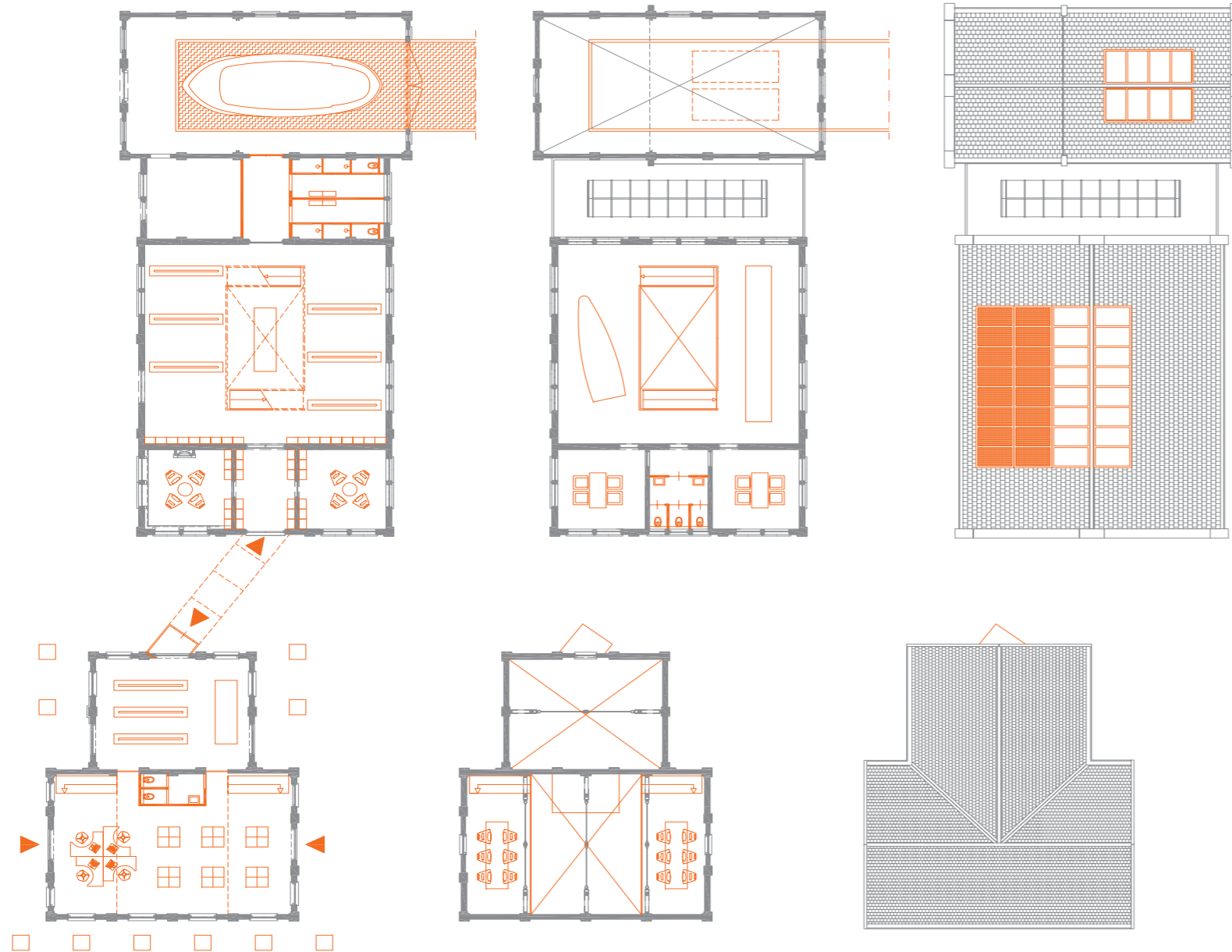
DE MAAKFABRIEK

herbestemming watergasfabriek en reguleurgebouw terrein Stedelijke Fabrieken van Gas en Electriciteit



VISIE 5

oude ambacht & nieuwe techniek, houtbewerking, bootwerf, re-integratieproject, educatie, workshops, kennisdeling, made in leiden



COLOFON

opdrachtgever:
basis bedrijfshuisvesting
en de gemeente Leiden (VAG)

opname en visies herbestemming:
ATELIER jelle verheijen
info@atelierjv.nl
www.atelierjv.nl

© alle afbeeldingen en tekeningen tenzij anders
staat aangegeven

ontwerpburo MULLER
info@ontwerpburomuller.nl
www.ontwerpburomuller.nl

fotografie:
le studio photography
info@lestudiophoto.nl
www.lestudiophoto.nl

© foto's op voorpagina, 01, 04, 05, 08, 09, 12, 14, 16, 26

archief
regionaal archief Leiden (ELO)

© foto pagina 04 en blauwdruk pagina 21

overige afbeeldingen
oneigenlijk gebruik van afbeeldingen graag even
melden, dan passen wij dit direct aan.

juni 2014v2

